

Informações Úteis

O PEANDRA Consultório é uma instituição com a administração a Cargo do Dr. Leite Cruzeiro.

Almeja como objectivo a satisfação das necessidades referidas pelo utente sempre que for possível.

Temos como serviços:

- ✓ Consultas de pediatria
- ✓ Consultas check-up (adultos e crianças)
- ✓ Vacinação
- ✓ Análises clínicas
- ✓ Electroencefalografia
- ✓ Aconselhamento em consulta do viajante

Para a manutenção da qualidade, o nosso atendimento em consulta é feito por marcação com a tolerância máxima de 15 min. Caso pense em não comparecer “dê” a sua vez a outro, avise-nos.

Contactos:

Por email

Visite a nossa página: www.peandra.net. Nesta poderá agendar as suas consultas e tirar dúvidas.

Correio electrónico: peandra.consultas@gmail.com

Por telefone:

Utilize os terminais para prepararmos a sua chegada:

222 398 656

916 224 681

930 438 622

De seg. a sexta – 8h às 21h

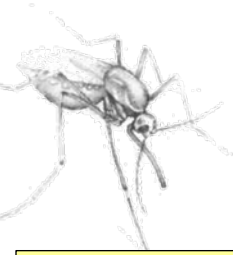
Sábados – 08h30 – 14h

Domingos e feriados encerrados



Prepare-se para o Paludismo.....

.....*não deixe que este o apanhe de surpresa!*



Malária

- ✦ Enquanto se diz a palavra “paludismo” ou malária dez crianças contraem a doença;
- ✦ É uma doença tropical, contraída pela picada do mosquito Anófeles fêmea infectada;
- ✦ É a maior causa de internamento e morte no país;
- ✦ O mosquito que transporta o parasita tem uma maior afinidade para o sangue fetal, daí que as crianças menores de 5 anos sejam um grupo de maior risco;
- ✦ O surgimento dos sintomas varia entre dias a semanas;
- ✦ Os primeiros sintomas são inespecíficos e costumam confundir-se com outras doenças;
- ✦ É importante estabelecer um diagnóstico rapidamente e começar o tratamento, particularmente para a malária por *P. falciparum*, chegando a causar morte, aproximadamente, de 20 % das pessoas infectadas.

O que fazer para evitar a doença

- ✦ Evite as águas paradas, estas atraem os mosquitos;
- ✦ Não deixe a criança brincar em lagoas de águas paradas e sujas;
- ✦ Utilize mosquiteiros tratados com insecticidas, principalmente nas camas das crianças mais pequenas;
- ✦ Coloque insecticida nos quartos, 30 min. antes de dormir;
- ✦ Proteja as janelas com redes milimétricas;
- ✦ Vista a criança com roupas que cubram a maior parte do corpo, principalmente a noite;
- ✦ Recorra à unidade de saúde sempre que a criança apresente febre, vômitos, diarreia, palidez e fadiga!